



avangreen



# Potabilización y desalación de Agua

## Sistemas Modulares y Ecológicos

### Gama AVG-SW / AVG-PW



Mínima Inversión

Fácil instalación

Mínimo coste de  
operación

Rapidez y eficacia

Sostenibilidad



Management  
System  
ISO 9001:2008  
ISO 14001:2004

www.tuv.com  
ID 9105081070

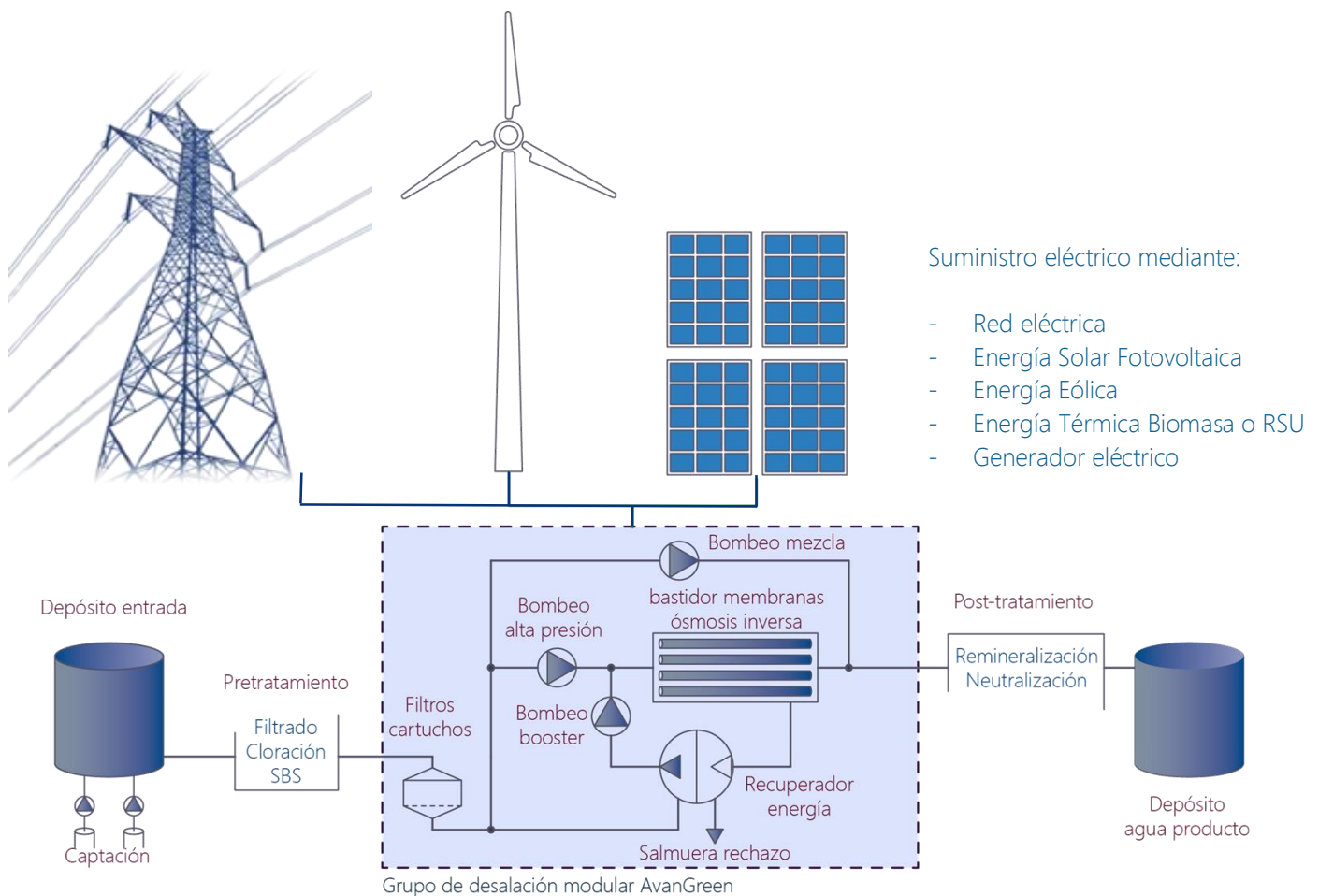


## Ventajas del sistema

El sistema AVG-SW presenta grandes ventajas:

- Fácil adaptación a diferentes calidades del agua.
- Alta automatización del sistema, lo que redundará en:
  - La instalación trabaja semidesatendida.
  - Alta capacidad de mantenimiento predictivo.
  - Monitorización remota de los parámetros productivos.
  - Eficiencia energética elevada.
- Alto rendimiento energético.
- Grandes posibilidades de ampliación:
  - Sistema de filtración por arena a la entrada.
  - Sistema de filtro con lecho de calcita para remineralización a la salida.
  - Posibilidad de aumentar la recuperación de energía hasta el 98% usando ERI.
  - Suministros alternativos de energía, usando el sistema HPS de Avangreen.

## Esquema de un proyecto tipo:



## Datos técnicos desalación agua de mar

	AVG-SW-500	AVG-SW-1000	AVG-SW-2500
<b>Producción</b>			
Agua producto	500 m <sup>3</sup> /d	1.000 m <sup>3</sup> /d	2.500 m <sup>3</sup> /d
Caudal de entrada	1.111 m <sup>3</sup> /d	2.222 m <sup>3</sup> /d	5.555 m <sup>3</sup> /d
Salmuera	611 m <sup>3</sup> /d	1.222 m <sup>3</sup> /d	3.055 m <sup>3</sup> /d
<b>Ósmosis inversa</b>			
Membranas	DOW SW30HRLE-440i o equivalente		
Número de membranas	6x6	12x6	30x6
<b>Consumo</b>			
Consumo	78 kW	142 kW	350 kW
Consumo con ERI	65 kW	112 kW	275 kW
Ratio	3,74 kWh/m <sup>3</sup>	3,41 kWh/m <sup>3</sup>	3,36 kWh/m <sup>3</sup>
Ratio con ERI	3,12 kWh/m <sup>3</sup>	2,69 kWh/m <sup>3</sup>	2,64 kWh/m <sup>3</sup>
Tensión de alimentación	400V 50 Hz / 460V 60 Hz 230 V 50/60 Hz		
<b>Filtración</b>			
Primer paso	Filtro de cartuchos 50 µm		
Segundo paso	Filtro de cartuchos 5 µm		
<b>Implantación</b>			
Número máximo de módulos iguales en paralelo	7		
Medidas (B x H x L)	2,3 x 1,3 x 8,75 m	2,3 x 2,1 x 8,75 m	4,8 x 2,1 x 8,75 m
Peso aproximado	4.500 kg	6.000 kg	10.200 kg
Entrada	DN 80	DN 150	DN 300
Salida	DN 40	DN 80	DN 200
Rechazo salmuera	DN 50	DN 100	DN 250
<b>Parámetros de entrada</b>			
TDS	35.000 ppm NaCl		
Recuperación máxima	45%		
Temperatura del agua	25 °C		
Presión mínima de entrada	1,5 bar		



## Datos técnicos potabilización agua salobre

	AVG-SS-500	AVG-SS-1000	AVG-SS-2500
<b>Producción</b>			
Agua producto	500 m <sup>3</sup> /d	1.000 m <sup>3</sup> /d	2.500 m <sup>3</sup> /d
Caudal de entrada	1.111 m <sup>3</sup> /d	1.333 m <sup>3</sup> /d	5.555 m <sup>3</sup> /d
Salmuera	611 m <sup>3</sup> /d	333 m <sup>3</sup> /d	3.055 m <sup>3</sup> /d
<b>Ósmosis inversa</b>			
Membranas	Filmtec BW30-400 o equivalente		
Número de membranas	5x6	9x6	22x6
<b>Consumo</b>			
Consumo	19 kW	34 kW	82 kW
Consumo con ERI	17 kW	30 kW	72 kW
Ratio	0,91 kWh/m <sup>3</sup>	0,81 kWh/m <sup>3</sup>	0,79 kWh/m <sup>3</sup>
Ratio con ERI	0,82 kWh/m <sup>3</sup>	0,72 kWh/m <sup>3</sup>	0,69 kWh/m <sup>3</sup>
Tensión de alimentación	400V 50 Hz / 460V 60 Hz 230 V 50/60 Hz		
<b>Filtración</b>			
Primer paso	Filtro de cartuchos 50 µm		
Segundo paso	Filtro de cartuchos 5 µm		
<b>Implantación</b>			
Número máximo de módulos iguales en paralelo	7		
Medidas (B x H x L)	2,3 x 1,3 x 8,75 m	2,3 x 2,1 x 8,75 m	4,8 x 2,1 x 8,75 m
Peso aproximado	4.000 kg	5.200 kg	9.500 kg
Entrada	DN 60	DN 120	DN 300
Salida	DN 40	DN 80	DN 200
Rechazo salmuera	DN 25	DN 40	DN 100
<b>Parámetros de entrada</b>			
TDS	5.000 ppm NaCl		
Recuperación máxima	75%		
Temperatura del agua	25 °C		
Presión mínima de entrada	1,5 bar		





**@AvanGreen**  
**[www.avangreen.com](http://www.avangreen.com)**



**avangreen**